

## MD EC-Flow 1250 - Der effiziente Großviehventilator



**Optional:** Friggy Wasservernebler vor dem Ventilator



**30%**  
Förderung

**340,- €**  
Einsparung je  
Ventilator  
pro Jahr

- ✓ 50% geringerer Stromverbrauch
  - ✓ Stufenlose Drehzahlregelung, dadurch sehr laufruhig mit 66 dB(A)
  - ✓ Modernste EC-Technologie mit Direktantrieb des Rotors
  - ✓ Bürstenloser EC Motor mit integrierter Drehzahlregelung
  - ✓ Minimalster Wartungsbedarf durch Direktantrieb
  - ✓ Erweiterung mit Friggy-Wasservernebler zur Stallkühlung
  - ✓ Förderung von Umbauten mit bis zu 30%.
- Sprechen Sie uns gern an!



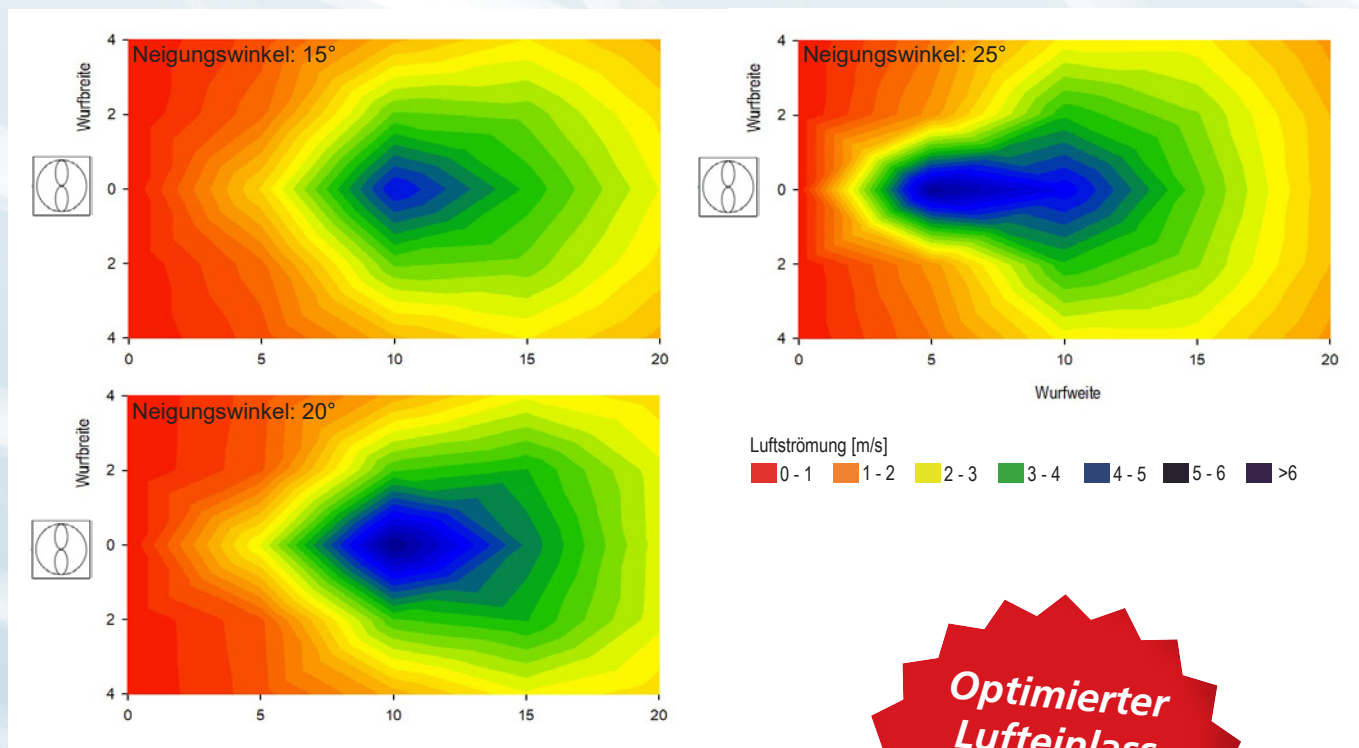
**Praxisbeispiel**

## Nachgerechnet - Der Systemvergleich

	Korbventilator stufenlos geregelt, Riemenantrieb, 130 cm Flügelraddurchmesser	MD EC-Flow 1250 stufenlos geregelt, Direktantrieb, 125 cm Flügelraddurchmesser
Verbrauch gesamt 1 Jahr	2212 kWh	1073 kWh
Stromkosten gesamt 1 Jahr (0,30 €/kWh)	<b>663,60 €</b>	<b>321,90 €</b>
Differenz pro Ventilator und Jahr	<b>341,70 €</b>	

Die Berechnungsgrundlagen werden auf Anfrage gern erläutert.

## Wurfbild - gemessen bei 550 U/min



**Optimierter  
Lufteinlass  
erhöht den  
Luftvolumen-  
strom**